

XSP/ID (> 1,2kW) Bomba elevadora de acero inoxidable, cuerpo de hierro fundido, rueda de



Application

- Elevación de aguas residuales de fábricas, edificios, ...
- Sistemas de elevación en plantas de tratamiento
- Instalación de metanización

Pompe

- Cuerpo de bomba de hierro fundido
- Longitud del cable: 6 metros con enchufe
- Diámetro máximo de paso de partículas XSP18-12 / 1.3ID: 22 mm
- Diámetro máximo de paso de partículas XSP26.4-10 / 1.8ID: 28.5 mm
- Inmersión máxima: 5 m
- Temperatura máxima de líquido: + 40 ° C
- pH entre 4 y 10
- Densidad máxima del líquido: $1.2 \times 10^3 \text{ kg / m}^3$

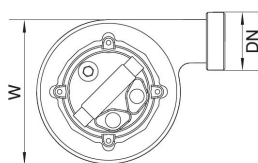
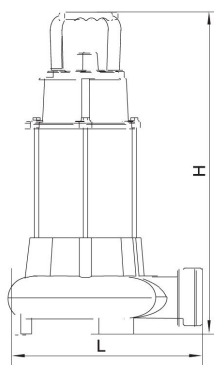
Moteur

- Protección térmica integrada Eje de
- acero inoxidable Clase de
- aislamiento: B
- Clase de protección: IP68

Códigos de identificación

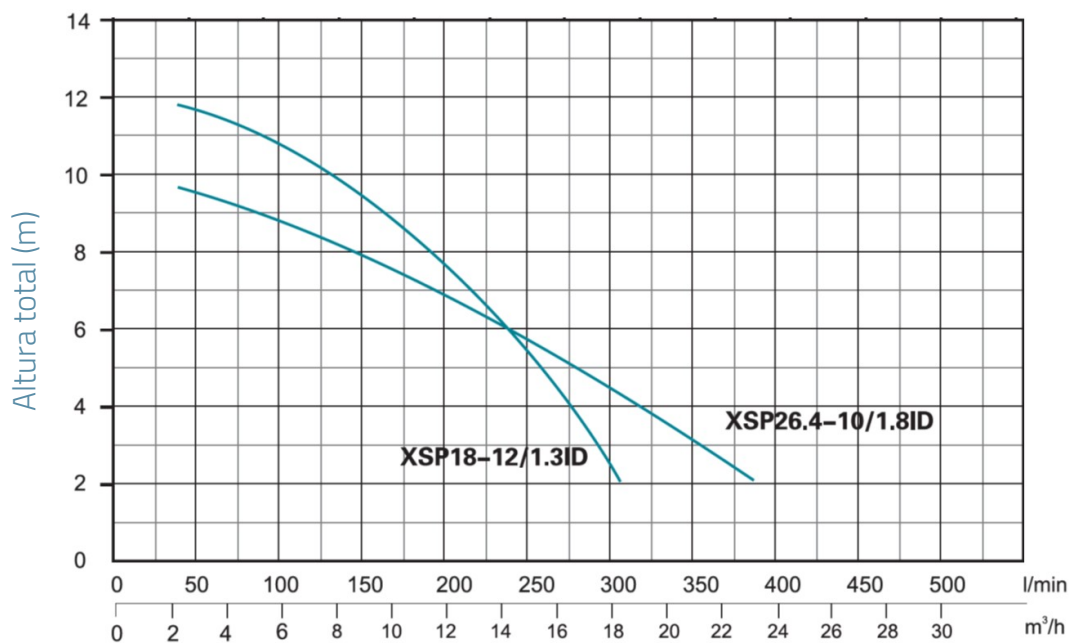
| XSP | 18 | -12 | /1.3 | I | D | |
|-----|----|-----|------|---|---|--|
| | | | | | | muela abrasiva |
| | | | | | | cuerpo de la bomba de hierro fundido |
| | | | | | | potencia (kW) |
| | | | | | | presión máxima (m) |
| | | | | | | caudal máximo (m ³ / h) |
| | | | | | | bomba de elevación de aguas residuales |

Dimensiones



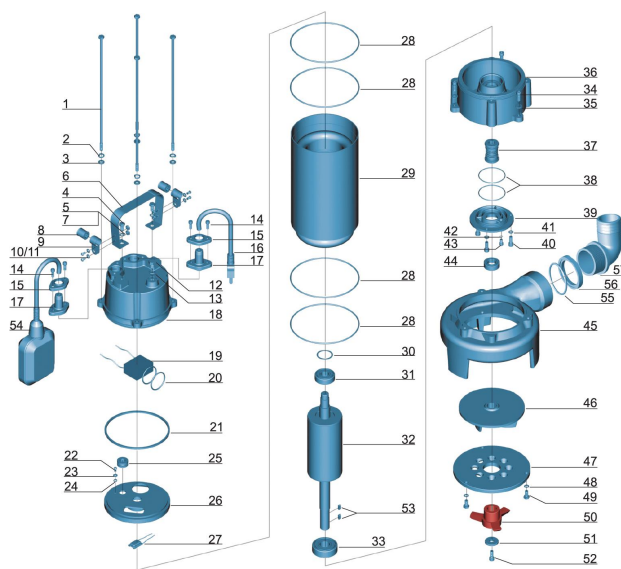
| MODEL | DN | L | W | H |
|------------------|-----|-----|-----|-----|
| XSP18-12/1.3ID | 2 | 252 | 191 | 510 |
| XSP26.4-10/1.8ID | 2.5 | 290 | 196 | 520 |

Rendimiento hidráulico



Vista en despiece ordenado

| Nº | Parte | Material |
|----|--------------------------------|----------|
| 1 | tracción | |
| 2 | anillo | |
| 3 | manivela | |
| 4 | manivela | |
| 5 | manivela | |
| 6 | manivela | |
| 7 | manivela | |
| 8 | protección de cable | |
| 9 | soporte del cable | |
| 10 | manivela | |
| 11 | manivela | |
| 12 | manivela | |
| 13 | manivela | |
| 14 | manivela | |
| 15 | manivela | |
| 16 | manivela | |
| 17 | cable de alimentación | |
| 18 | dispositivo de cable | |
| 19 | topo de la tapa de la manivela | |
| 20 | condensador | |
| 21 | manivela | |
| 22 | manivela | |
| 23 | manivela | |
| 24 | manivela | |
| 25 | manivela | |
| 26 | manivela | |
| 27 | manivela | |
| 28 | manivela | |
| 29 | manivela | |
| 30 | manivela | |
| 31 | manivela | |
| 32 | manivela | |
| 33 | manivela | |
| 34 | manivela | |
| 35 | manivela | |
| 36 | manivela | |
| 37 | manivela | |
| 38 | manivela | |
| 39 | manivela | |
| 40 | manivela | |
| 41 | manivela | |
| 42 | manivela | |
| 43 | manivela | |
| 44 | manivela | |
| 45 | manivela | |
| 46 | manivela | |
| 47 | manivela | |
| 48 | manivela | |
| 49 | manivela | |
| 50 | manivela | |
| 51 | manivela | |
| 52 | manivela | |
| 53 | manivela | |
| 54 | manivela | |
| 55 | manivela | |
| 56 | manivela | |
| 57 | manivela | |



Packaging

| MODEL | Peso (kg) | Longitud L (mm) | Anchura W (mm) | Altura H (mm) |
|------------------|-----------|-----------------|----------------|---------------|
| XSP18-12/1.3ID | 22.8 | 570 | 310 | 245 |
| XSP26.4-10/1.8ID | 30 | 585 | 350 | 245 |